

# LE RESEAU : LA SECURITE AUTOUR DE LA NAISSANCE

## Un réseau autour de vous !

Les professionnels de la périnatalité mais aussi des associations s'associent et collaborent pour le suivi de votre grossesse et la naissance de votre enfant.

## Qui sont les acteurs du réseau ?

- des professionnels : libéraux, des maternités publiques et privées, de la PMI et des CPEF des deux Savoie et d'une partie de l'Ain.
- médecins : gynéco-obstétriciens, pédiatres, généralistes, anesthésistes, pédopsychiatres...
- sages-femmes, puéricultrices, psychologues...

## Une coordination en réseau.

Les professionnels se connaissent, communiquent entre eux, se forment et mettent en commun leurs expériences et compétences afin d'améliorer continuellement leurs pratiques autour de la grossesse et la naissance.

## Les établissements du réseau assurent plus de 16 500 naissances annuelles

### Savoie

- Centre Périnatal - Aix-les-Bains
- Centre Hospitalier Bourg-Saint-Maurice
- Centre Hospitalier - St-Jean-de-Maurienne
- Centre Hospitalier Albertville - Moutiers
- Centre Hospitalier - Chambéry

### Haute-Savoie

- Centre Périnatal - Cluses
- Centre Périnatal - Chamonix
- Centre Hospitalier Annecy Genevois : site de St-Julien-en-G.
- Clinique Générale - Annecy
- Hôpital Privé des Pays de Savoie - Annemasse
- Centre Hospitalier Alpes Léman - Contamine sur Arve
- Hôpitaux du Léman - Thonon
- Hôpitaux du Mont Blanc - Sallanches
- Centre Hospitalier Annecy Genevois : site d'Annecy

### Ain

- Centre Hospitalier - Belley

### Partenaires

- \* Services de Protection Maternelle et Infantile (PMI) des Départements de Savoie, Haute-Savoie et Ain
- \* Associations d'usagers

Retrouvez sur le site du réseau : [www.rp2s.fr](http://www.rp2s.fr)  
les coordonnées et les liens vers tous les partenaires !

Le RP2S est financé par :



RÉSEAU  
PÉRINATAL  
DES 2 SAVOIE

[www.rp2s.fr](http://www.rp2s.fr)



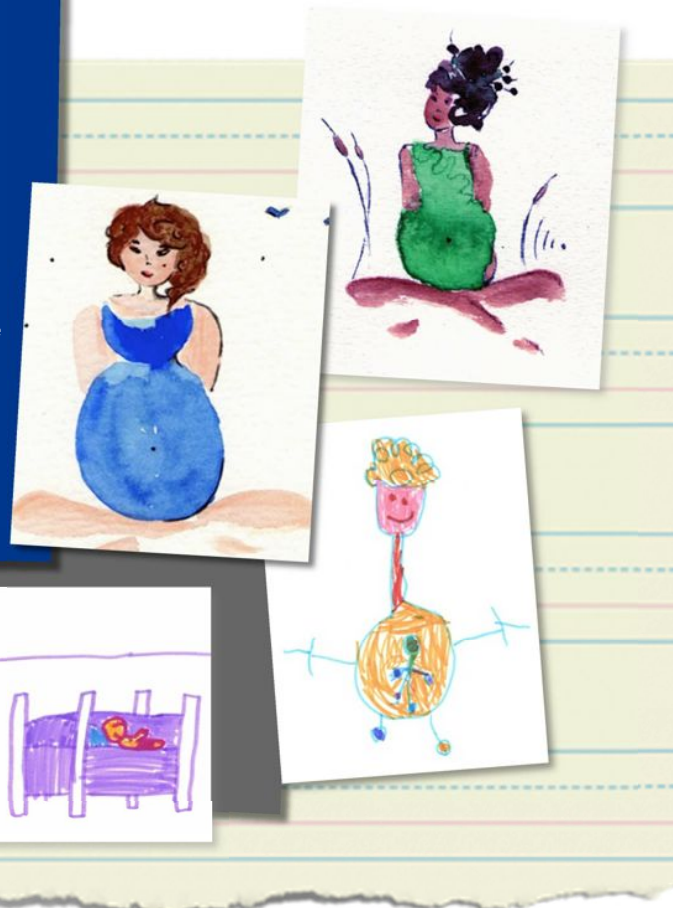
RESEAU PERINATAL DES DEUX SAVOIE

Centre Hospitalier • BP 31125 • 73011 Chambéry Cedex

• 04 79 68 40 28 • [rp2s@ch-chambery.fr](mailto:rp2s@ch-chambery.fr) •

## Le suivi de la grossesse

Le plus souvent, la grossesse se déroule normalement et peut être suivie par une sage-femme ou un médecin généraliste et/ou à la maternité de proximité choisie par les parents. Mais parfois, en cas de complications, une surveillance plus importante peut devenir nécessaire et impliquer un suivi spécialisé, voire le transfert de la mère et/ou de l'enfant vers l'établissement le plus adapté. C'est ainsi que l'on assure au mieux la sécurité autour de la naissance.



## L'importance des liens

En organisant le transfert de la mère avant la naissance dans la maternité la mieux adaptée, on évite la séparation mère enfant. De même, les professionnels du réseau sont soucieux de rapprocher mère et enfant du domicile, dès que la situation médicale le permet.



## Une charte d'éthique

Le réseau cherche à promouvoir un accompagnement périnatal de qualité, en respectant une charte de l'accompagnement périnatal, disponible dans tous les centres.

## Un réseau pour le suivi des enfants à risque

Le réseau **Devenirp2s** est destiné aux enfants hospitalisés à la naissance pour grande prématurité ou pour d'autres problèmes de santé sérieux. Il permet l'accompagnement et le dépistage coordonné depuis la naissance jusqu'aux 7 ans de l'enfant.



## LES DIFFERENTS TYPES DE MATERNITES

### Les maternités de type 1

assurent la prise en charge des grossesses à bas risque et des nouveau-nés sans problème.

### Les maternités de type 2 A et 2 B

assurent la prise en charge des nouveau-nés nécessitant un service de pédiatrie néonatale, avec soins intensifs pour les types 2 B.

### Les maternités de type 3

disposent d'une réanimation néonatale, pour les grands prématurés et les enfants nécessitant les soins les plus lourds. Elles sont adaptées aux grossesses à haut risque.

### Les Centres Périnataux de Proximité

n'effectuent pas les accouchements, mais proposent les suivis en consultations pré et post natales.

